



LanTEK III | FiberTEK III

Miernik do certyfikowania okablowania miedzianego i światłowodowego

LanTEK III | FiberTEK III

Miernik do certyfikowania okablowania miedzianego i światłowodowego

LANTEK III jest łatwym w użyciu miernikiem do certyfikacji okablowania zgodnie z normami TIA ISO / IEC w zakresie Cat 6A/500MHz.

Adaptory FIBERTEK III stworzone do szybkiej i łatwej certyfikacji jednomodowych i wielomodowych kabli światłowodowych wysokiej przepustowości umożliwiające pomiary Encircled Flux.



Testuj kiedy chcesz, gdzie chcesz

Korzystając z darmowej aplikacji TREND AnyWARE, technicy mogą dzielić się wynikami testów z kolegami lub klientami bez opuszczania placu budowy, co ułatwia współpracę, pozwala wykonać większą ilość pomiarów w założonym czasie i w efekcie obniżyć koszt pracy.

Nowe funkcje rozwiązywania problemów oszczędzają czas i pieniądze!

W przypadku wady kabla znalezienie przyczyn usterki jest proste dzięki wprowadzeniu pomiarów Time Domain Return Loss (TDRL) i Time Domain Near End Cross Talk (TDNEXT). Te dodatkowe funkcje pomagają szybko odnaleźć ukryte połączenia, spawy i wady kabli oszczędzając wiele czasu poświęcanego wcześniej na rozwiązywanie podobnych problemów.

Aby zlokalizować usterki kabli światłowodowych każdy adapter FIBERTEK III zawiera wbudowane źródło światła pozwalające wizualnie namierzyć wady oraz zlokalizować porty światłowodowe.

Te dodatkowe funkcje pozwalają zlokalizować ukryte połączenia, spawy i wady kabla oraz zaoszczędzić wiele godzin wcześniej spędzonych na szukaniu przyczyn występujących problemów.

Nowe adaptory Permanent Link (PL) to ekonomiczne rozwiązanie!

Nowe adaptory PL zmniejszą czas przestojów i generują niższe koszty utrzymania poprzez wymienne wtyki RJ45, które eliminują konieczność wymiany kompletnych adapterów.

Nowa funkcja adapterów permanent link z centralnym złączem zapewnia kompatybilność z wszystkimi markami okablowania Cat6A/Klasa EA. Adaptory PL wykorzystują bardzo wysokiej jakości, wyjątkowo giętki kabel, który może być używany w miejscach trudnodostępnych bez ryzyka uszkodzenia adaptera PL lub gniazda podczas testów.

Rozwiązanie modułowe pozwala ograniczyć koszty inwestycji

Dla wielu instalatorów kabli ważne jest obniżenie kosztów. LANTEK III i FIBERTEK III oferują wyjątkową możliwość dobrania odpowiedniego zestawu tak, aby zapłacić tylko za to, co jest rzeczywiście potrzebne. Szeroki zakres złączy testowych, różnorodne akcesoria, warianty gwarancji pozwalają wyjść naprzeciw każdemu, specyficznym wymaganiom.



Adaptory do testowania Permanent Link

Testowanie i certyfikacja okablowania UTP / STP od patch panela do gniazda. Wtyki RJ45 na końcu kabla adapterów PL są wymienne co pozwala zmniejszyć koszty własne.



Adaptory do pomiaru Chanel Link

Duży wybór adapterów w szerokim zakresie dla różnych aplikacji, w tym : RJ45, GG45, TERA i EC7.



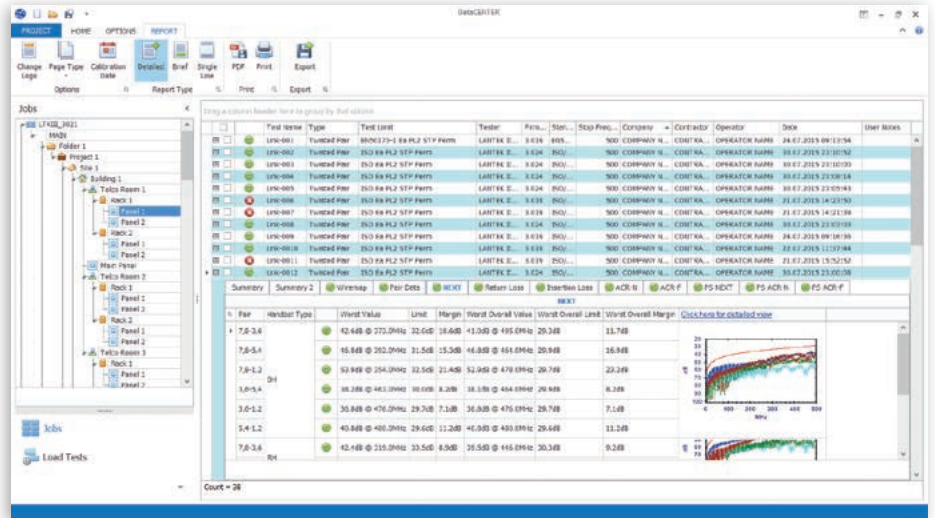
Adaptory Światłowodowe

Moduły FIBERTEK III oferują szybką i prostą certyfikację zgodną ze standardem Tier 1 szerokopasmowych jednomodowych i wielomodowych włókien światłowodowych okablowania, umożliwiając także pomiary Flux Testing.

Oprogramowanie do sprawnego zarządzania danymi

TREND DataCENTER (IDC) jest oprogramowaniem do zarządzania wynikami testów dla mierników serii LANTEK III i FIBERTEK III "IDC" pozwala łatwo pobrać, zarządzać, edytować i drukować raporty PDF. IDC oferuje prosty interfejs użytkownika z funkcjami, które pozwolą zaoszczędzić czas, na przykład:

- Paski narzędzi Microsoft ułatwiają obsługę
- Tylko 4 kliknięcia by zaimportować dane z testera Do 10 000 wyników w jednym zadaniu
- Profesjonalne raportowania dla klientów
- Możliwość grupowania i filtrowania wyników, wg kategorii :
 - Limity testów
 - Urządzenia
 - Albo zgodnie z wyborem innych danych w bazie danych

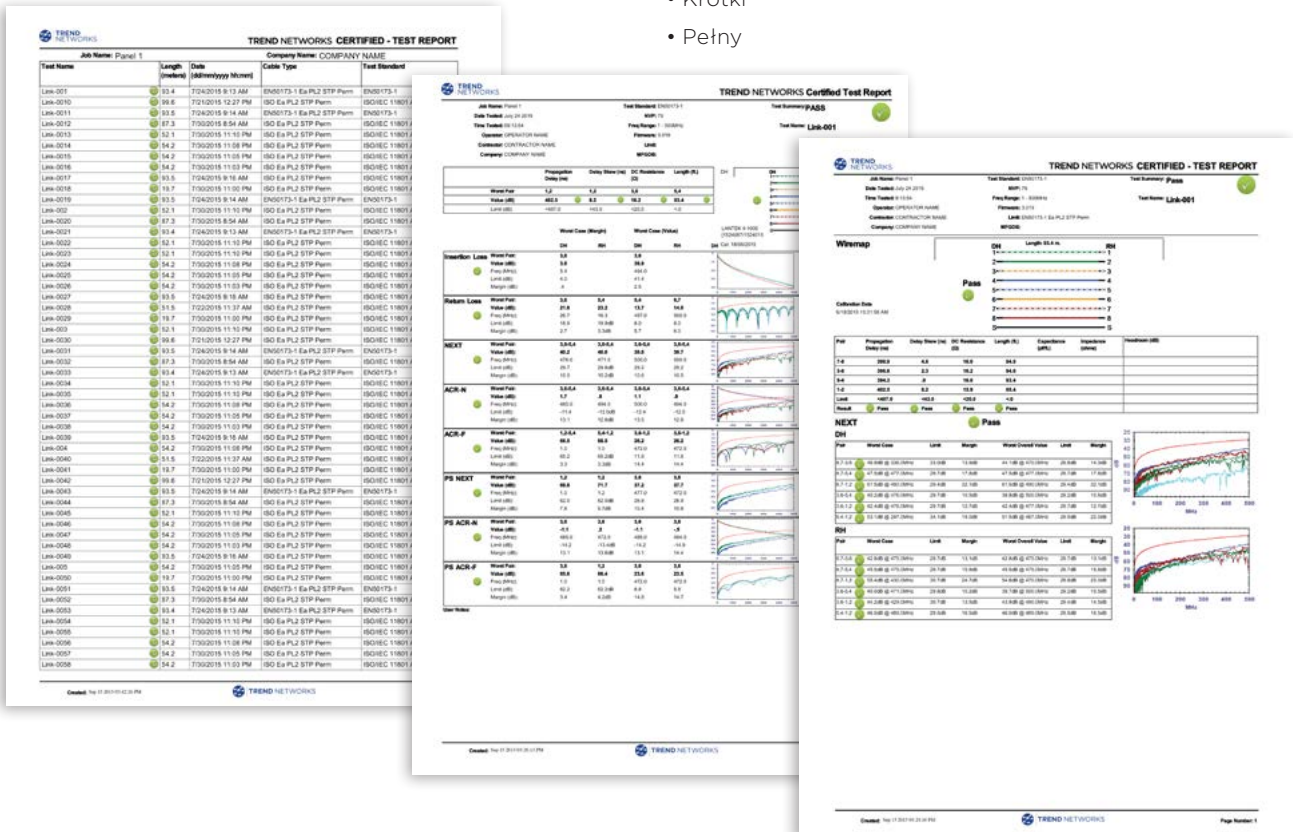


Profesjonalne Raportowanie

Automatyczne generowanie raportów z testów w formacie PDF lub CSV. Stronę podsumowania każdego raportu można indywidualnie dostosować przez umieszczenie logo firmy i danych operatora.

Do wyboru 3 różne raporty, gdzie można pokazać czy test uzyskał wynik pozytywny, czy negatywny a także wszystkie wyniki badań w każdym raporcie :

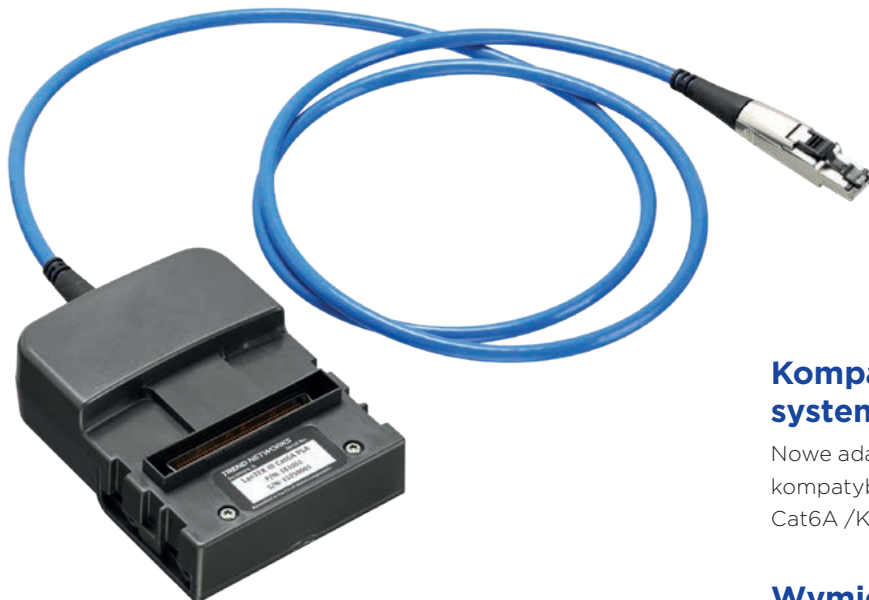
- Podsumowanie
- Krótki
- Pełny



Nowe adaptery Permanent Link (PL)

Mają bardzo małe obudowy

Adaptery PL wykorzystują wyjątkowo giętki kabel o bardzo wysokich parametrach, który pozwala na podłączenia w trudno dostępnych miejscach bez uszkodzenia adaptera PL lub gniazda podczas testów.



Kompatybilny ze wszystkimi systemami okablowania RJ45

Nowe adaptery PL wyposażone w centralne złącze są kompatybilne ze wszystkimi rozwiązaniami okablowania Cat6A /Klasa EA.

Wymienne końcówki zmniejszają przestoje i koszty utrzymania

Nowe adaptery PL redukują czas przestojów oraz koszty eksploatacji, ponieważ wymienne końcówki RJ45 eliminują konieczność wymiany całych adapterów.

Koszty obniża także wysoka trwałość końcówek RJ45 które pozwalają na trzykrotnie więcej wpięć do gniazda niż typowy RJ45.

Dzięki innowacyjnej konstrukcji poprzez wymianę końcówki RJ45 cała zużyta wtyczka jest zamieniana na nową, kompletny wtyk i mechanizm blokujący

	Wtyk adaptera PL TREND NETWORKS (niezależnie zweryfikowane)	Standardowa wtyczka patch cord RJ45 oceniana według norm ISO/TIA
Zalecana ilość wetknięć, po której należy wymienić wtyki	2,000	750

Wtyki pomiarowe można wymienić w ciągu kilku minut podczas 3 prostych kroków przedstawionych poniżej.



Krok 1

Wykręć śrubę



Krok 2

Zsuń zużyty wtyk i zastąp go nowym

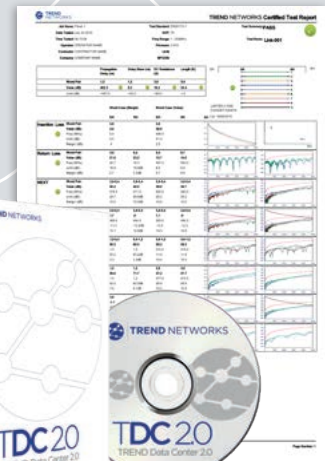
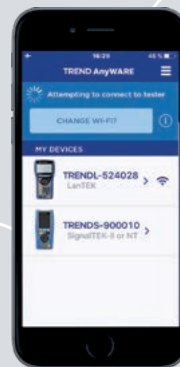
Krok 3

Wkręć ponownie śrubę

Wyślij wyniki testów z dowolnego miejsca za pomocą bezpłatnej aplikacji



TREND
AnyWARE[®]
APP



Krok 1

Test

- Ustaw parametry projektu
- Wykonaj autotest okablowania miedzianego / światłowodowego

Krok 2

Połącz i Wyślij

- Uaktywnij bezprzewodowy hotspot LANTEK III
- Połącz urządzenie mobilne z aplikacją TREND Anyware
- Prześlij dane z testów do urządzenia mobilnego
- Wyślij dane za pomocą e-maila lub preferowaną aplikacją udostępniania plików

Krok 3

Wygeneruj raport w formacie PDF z pomocą oprogramowania IDC

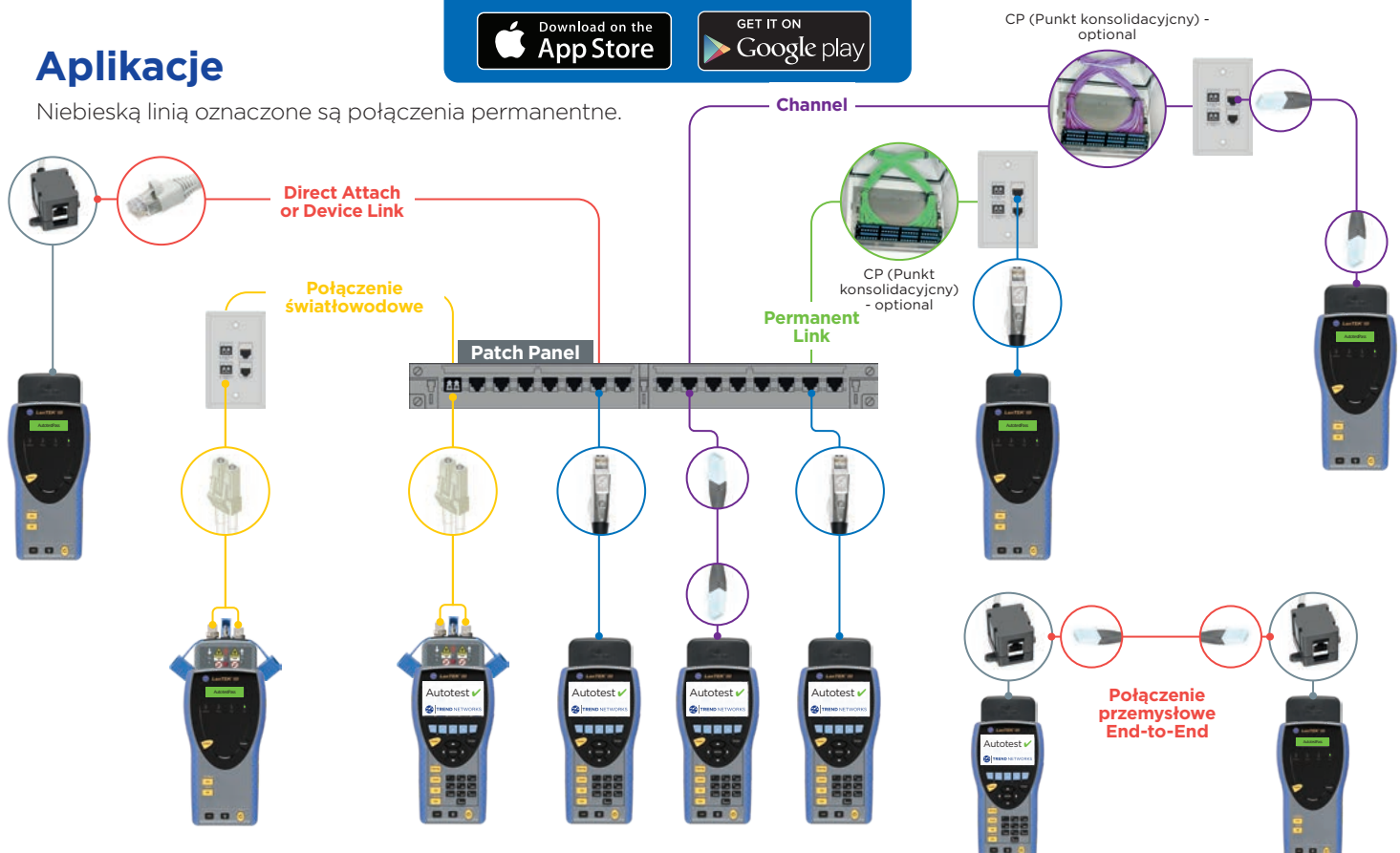
- Odbierz dane na komputerze za pośrednictwem poczty elektronicznej lub udostępni pliki
- Przeanalizuj i przetwórz dane
- Utwórz raport w formacie PDF

Pobierz darmową aplikację już dziś



Aplikacje

Niebieską linią oznaczone są połączenia permanentne.



LanTEK III

Niezależna weryfikacja



Dokładność zweryfikowana przez Intertek

Wzmocniona konstrukcja

Gumowana obudowa, ochrona wyświetlacza, zabezpieczenie portów pomiarowych

Udostępnianie wyników testów

Zapewnia łączność z urządzeniami mobilnymi za pomocą adapteru USB Wi-Fi oraz bezpłatnej aplikacji TREND AnyWARE app



Wyjątkowo długi czas pracy baterii

18 godzin ciągłej pracy

Wymienne końcówki Cat.6A adapterów permanent link

Zmniejszają koszty eksploatacji. Centrowane złącza cechuje wysoka dokładność i kompatybilność ze wszystkimi złączami RJ45



Rozwiązywanie problemów

Time Domain Return Loss (TDRL) i NEXT (TDX) pomogą zlokalizować ukryte połączenia spawów i usterek kabli

Generator akustyczny w obu jednostkach

Umożliwia identyfikację i śledzenie przebiegu kabli we współpracy z kompatybilną sondą indukcyjną (R180001)

Autotest na obu jednostkach testowych

Kompleksowe wyniki badań w ciągu kilku sekund. Miernik pozwala na wykonanie testu przez jedną osobę

Przycisk Wiremap

Skrót szybkiego dostępu do wykonania mapy połączeń

Zestaw słuchawkowy

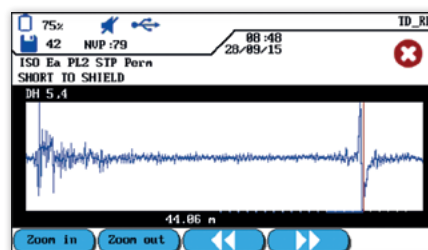
Porozmawiaj z kolegą po linii miedzianej lub światłowodowej



Nowe funkcje rozwiązywania problemów, oszczędzają czas i pieniądze

Jeżeli masz problem z wadliwym kablem, rozwiązanie go jest proste dzięki wprowadzeniu pomiarów Time Domain Return Loss (TDRL) i End Time Domain End Cross Talk (TDNEXT). Te dodatkowe funkcje pomagają zlokalizować ukryte połączenia, spawy i wady kabli co pozwala zaoszczędzić wiele godzin, które wcześniej spędzaliśmy przy rozwiązywaniu podobnych problemów.

TDX - Przykład : Punkt konsolidacyjny



FiberTEK III

Rozwiązywanie problemów

Źródło czerwonego światła lasera by wizualnie wykryć błędy i zlokalizować porty światłowodowe

Chronione porty testowe

Załączone osłony chronią porty i minimalizują ich zanieczyszczenia

Obsługa wszystkich dostępnych typów złączy

Na wyposażeniu adaptory SC, FC, ST Adaptery LC - opcja

Certyfikacja

Poziom certyfikacji Tier 1 światłowodów jednomodowych i wielomodowych okablowania światłowodowego

Uprozczone pomiary dwukierunkowe

Eliminuje konieczność manualnego łączenia testów w jeden rekord

Kompatybilność z Encircled Flux

umożliwia wykonanie pomiarów zgodnie z nowymi (2016r.) normami dla światłowodów IEC 14763-3 oraz ANSI / TIA- 526-14 - C (wyposażenie opcjonalne - zobacz szczegóły na stronie poprzedniej)

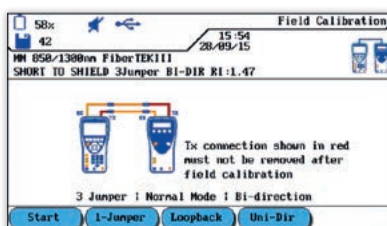
Kalibracja przez użytkownika

Dostępne są 2 metody kalibracji (1 jumper lub 3 jumper), które zapewniają dokładność i zgodność z normą IEC i standardami ANSI / TIA

Zgodny z międzynarodowymi standardami, m.in. TIA , ISO / IEC

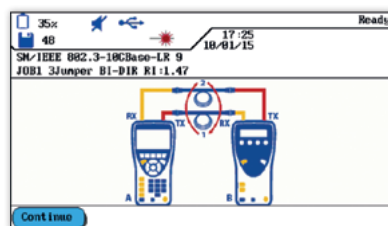
Żeby uzyskać więcej informacji odwiedź naszą stronę

Kreator certyfikacji światłowodu w celu uproszczenia konfiguracji i testowania



Kreator konfiguracji

Wybierz typ kalibracji (1 - Jumper | 3- Jumper) oraz metodę pomiarową (Loopback | Normal), (Uni- Directional | Bi- Directional).



Auto - Test

Wykonaj autotest używając intuicyjnego graficznego interfejsu by zminimalizować błędy oraz zapewnić dokładność wyników certyfikacji .

Fiber 1		Fiber 2		Budget
A->B	Margin	A->B	Margin	
1310nm	00.2db	04.0db	00.0db	04.1db
1550nm	00.0db	-0.0db	01.0db	-1.0db
1310nm	00.2db	04.0db	00.0db	04.2db
1550nm	00.0db	-0.0db	01.0db	-1.0db

Przegląd wyników

Poziom certyfikacji Tier 1 - wyświetlane wyniki certyfikacji:

- standardowy test ISO / TIA / IEEE
- wynik Pass / Fail
- strata (dB) na każdym włóknie przy każdej długości fali
- strata (dB) w każdym kierunku (w przypadku badania dwukierunkowego)
- długość światłowodu
- zapas parametrów w stosunku do wymagań normy (dB)

LanTEK III

Miernik do certyfikowania okablowania miedzianego



Informacje dotyczące zamawiania

Część nr	Zawartość zestawu
R161001	LanTEK III-500MHz – do kategorii 6A/6/5E/3 (bez adapterów) (1 x jednostka główna LanTEK III-500 MHz, 1 x jednostka zdalna LanTEK III-500 MHz, 2 x bateria Li-Ion, 2 x zasilacz sieciowy, 1 x kabel USB, 2 x słuchawki z mikrofonem, 2 x uchwyt paskowy, 1 x torba ochronna na miernik, 1 x adapter USB Wi-Fi, 1 x instrukcja obsługi)
R161003	LanTEK III-500MHz – do kategorii 6A/6/5E/3 (z adapterami PL) (1 x jednostka główna LanTEK III-500 MHz, 1 x jednostka zdalna LanTEK III-500 MHz, 2 x adapter pomiarowy kat. 6A (R161051), 2 x bateria Li-Ion, 2 x zasilacz sieciowy, 1 x kabel USB, 2 x słuchawki z mikrofonem, 2 x uchwyt paskowy, 1 x torba ochronna na miernik, 1 x adapter USB Wi-Fi, 1 x instrukcja obsługi)
TRADE161003	Program wymiany za dopłatą miernika do certyfikacji kat. 5 (lub wyższej) na LanTEK III-500MHz

Opcjonalne adaptory i akcesoria do mierników LanTEK III

Część nr	Opis
R161051	LT III-CAT6A RJ45 permanent link adapter (pojedynczy)
R161052	LT III-CAT5e/6 RJ45 channel adapter (pojedynczy)
R161053	LT III-CAT6A RJ45 channel adapter (pojedynczy)
R161054	LT III-CAT7A TERA universal link adapter (pojedynczy)
R161055	LT III-CAT7A EC7 universal link adapter (pojedynczy)
R161056	LT III-CAT7A GG45 universal link adapter (pojedynczy)
R161057	LT III-Coax adapter (pojedynczy)
R161063	LT III-Coax calibration cable (pojedynczy)
R161050	LT III-CAT6A PLA replacement tips (para)
R160050	LT III-Industrial Ethernet kit
R180001	1 x sonda indukcyjna TREND

LanTEK III opcja CAREPLAN

Część nr	Opis
LANTEK-III-1Y	Careplan – 1 rok
LANTEK-III-2Y	Careplan – 2 lata
LANTEK-III-3Y	Careplan – 3 lata

Zawiera: Standardowe naprawy, jedną rocznie bezpłatną kalibrację, darmowe wypożyczenie testera podczas awarii sprzętu na czas naprawy, bezpłatne aktualizacje oprogramowania i sprzętu w oryginalnej specyfikacji, darmowe wsparcie techniczne i certyfikat LAN Careplan

Szczegółowe informacje można znaleźć na stronie : www.trend-networks.com

FiberTEK III

Miernik do certyfikowania okablowania światłowodowego



Informacje dotyczące zamawiania

Część nr	Zawartość zestawu
R164005	FiberTEK III-MM LED Kit – Zestaw zawiera dwa wielomodowe moduły FIBERTEK III, zamykaną pół-sztynną walizkę, adaptory SC, FC, ST (2 szt.), patchcordsy SC-SC, 6x 50 µm MMF (zgodny z ISO / IEC 14763-3), skrócona instrukcja obsługi. Zestaw kompatybilny z LANTEK II..
R164006	FiberTEK III-SM Laser Kit – Zestaw zawiera dwa jednomodowe moduły FIBERTEK III, zamykaną pół-sztynną walizką do przenoszenia, adaptory SC, FC, ST (2 szt.), patchcordsy SC-SC, 6x 9 µm SMF (zgodny z normą ISO / IEC 14763-3), skrócona instrukcja obsługi. Zestaw kompatybilny z LANTEK II.
R164007	FiberTEK III-MM LED & SM Laser Kit – Zestaw zawiera dwa wielomodowe moduły FIBERTEK III, zamykaną pół-sztynną walizką do przenoszenia, adaptory SC, FC, ST (2 szt.), patchcordsy SC-SC, 6x 9µm SMF, 6x 50µm MMF (zgodny z normą ISO / IEC 14763-3), skrócona instrukcja obsługi. Zestaw kompatybilny z LANTEK II.

Opcjonalne akcesoria dla FiberTEK III

Część nr	Opis
R164060	FT III-Zestaw adapterów SC, FC i ST
R164050	FT III-50/125um kabel SC - CS do Encircled Flux
R164051	FT III-50/125um kabel SC - LC do Encircled Flux
R164063	FT III-pojedyncza walizka



Apple i logo Apple są zastrzeżonymi znakami towarowymi firmy Apple Inc., zarejestrowanymi w USA i innych krajach. App Store jest znakiem usługowym Apple Inc. Android jest znakiem towarowym firmy Google Inc. Wszelkie prawa zastrzeżone. TREND, TREND NETWORKS, LanTEK, FiberTEK i TREND AnyWARE loga są znakami towarowymi lub zastrzeżonymi znakami towarowymi firmy TREND NETWORKS.

TREND NETWORKS
Stokenchurch House, Oxford Road, Stokenchurch,
High Wycombe, Buckinghamshire, HP14 3SX, UK.

Tel. +44 (0)1925 428 380 | Fax. +44 (0)1925 428 381

uksales@trend-networks.com

www.trend-networks.com

Specyfikacja może ulec zmianie bez uprzedzenia. E&OE
© TREND NETWORKS 2021
Publikacje nr: 161822, Rev. 5